

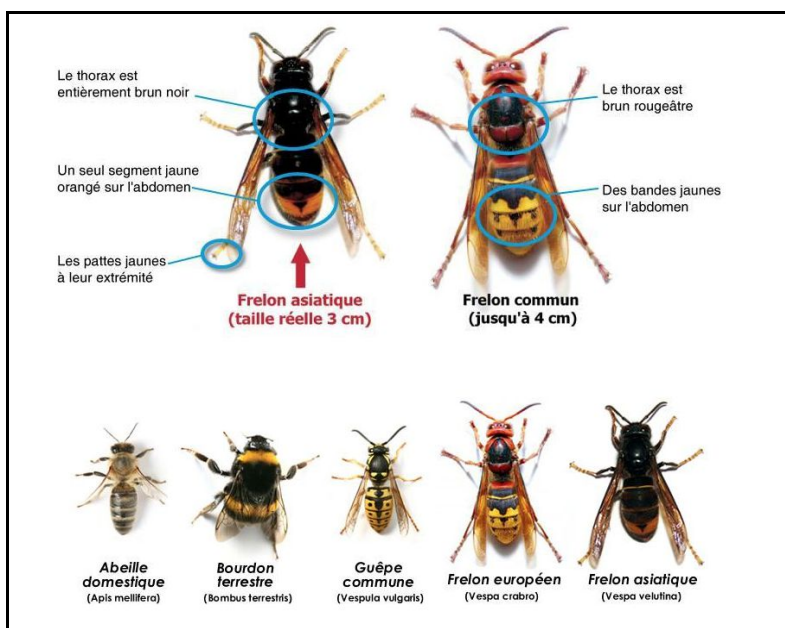
## ***Notice d'utilisation et de précautions Piège sélectif à frelons asiatiques***



Le frelon asiatique, également connu sous le nom de *Vespa velutina*, est une espèce originaire d'Asie.



Le frelon asiatique mesure entre 2,5 et 3 centimètres. Il est caractérisé par une tête noire, un corps brun ou noir et une large bande orange ou jaune sur l'abdomen. Ses pattes sont également noires avec des extrémités jaunes. Les nids des frelons asiatiques peuvent être très grands et abriter plusieurs milliers d'individus.



Le frelon asiatique est considéré comme une espèce envahissante en Europe. Il est particulièrement préoccupant pour les populations d'abeilles domestiques, qu'il peut attaquer pour se nourrir lui et sa propre colonie. Le frelon asiatique est également capable de piquer plusieurs fois et peut être dangereux pour les personnes allergiques. Il est donc important de prendre des mesures pour contrôler sa population et limiter son impact sur l'environnement et la santé publique.

Le piège à frelons asiatiques que vous avez est un moyen efficace et écologique pour limiter la population de ces insectes dans votre environnement. Nous vous recommandons de placer le piège à un endroit où les frelons asiatiques ont été observés ou près des zones où ils pourraient nicher. L'utilisation régulière du piège permettra de réduire leur nombre et de protéger les abeilles et autres insectes pollinisateurs bénéfiques de la région.

Le piège à frelons asiatiques est conçu pour capturer les frelons asiatiques sans piéger les autres insectes utiles à notre environnement.

Voici les instructions d'utilisation et les précautions à prendre pour utiliser le piège en toute sécurité et efficacement.



Le piège à frelons asiatiques est un entonnoir qui se visse sur un pot de confiture type « bonne maman » de 370g. Pour utiliser le piège, suivez ces étapes :

1. *Mélangez un tiers de sirop (type grenadine), un tiers de vin blanc (répulsif des abeilles) et un tiers de bière.*
2. *Versez l'appât dans le fond du pot. Ajoutez du coton, une éponge ou du sopalin afin de « solidifier » l'appât et ainsi permettre aux petits insectes de sortir.*
3. *Vissez le piège sur le pot de confiture.*
4. *Placez le piège à un endroit où les frelons asiatiques pourraient être présents. Les 4 « oreilles » permettent si besoin d'accrocher le piège à des branches ou le suspendre.*
5. *Les frelons asiatiques seront attirés par l'appât et entreront dans le piège par le fond du cône. Les autres ouvertures plus petites permettent aux autres insectes de sortir.*
6. *Il est recommandé de changer l'appât toutes les semaines environ.*
7. *Pour éliminer le ou les frelons capturés, vous pouvez les noyer dans un seau en immergeant le piège complètement pendant plusieurs minutes, ou placer le piège dans un congélateur pendant 2 heures minimum.*

#### **Précautions :**

- Le piège à frelons asiatiques doit être utilisé dans un endroit éloigné des personnes, des animaux domestiques et des ruches d'abeilles.
- Utilisez des gants épais lors des manipulations du piège contenant des frelons.
- Manipulez le piège avec précaution pour éviter de vous piquer ou de vous blesser.
- N'utilisez pas d'autres appâts que celui recommandé pour le piège.
- Ne modifiez pas le piège sans l'accord préalable écrit de son créateur.
- Videz le piège régulièrement pour éviter que les cadavres d'insectes ne s'accumulent.

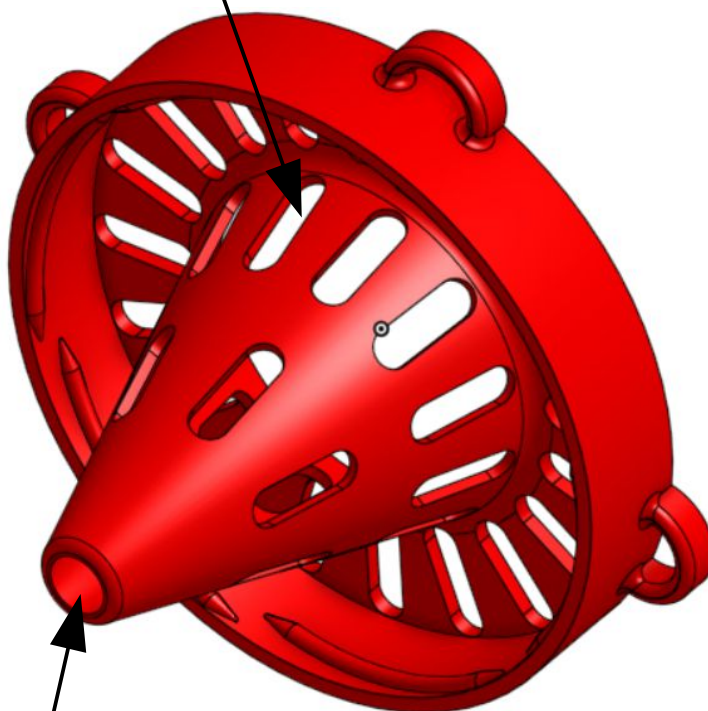
#### **Mises en garde et responsabilité de l'utilisateur :**

- Ce piège est exclusivement destiné à la capture des frelons asiatiques. Il ne doit pas être utilisé pour d'autres insectes ou animaux.
- Ne laissez jamais le piège à portée de main des enfants.
- Évitez de manipuler le piège à mains nues pour éviter les piqûres éventuelles.
- En cas de piqûre et en cas de réaction allergique, consultez immédiatement un médecin.
- Le fabricant décline toute responsabilité en cas de dommages engendrés par des phénomènes externes (mauvaise installation), par une utilisation non conforme de l'appareil, ou par des réparations, modifications, effectuées de manière à le rendre impropre à son usage.

Nous vous remercions d'utiliser le piège à frelons asiatiques de manière responsable pour contribuer à la protection de notre environnement.

**Fonctionnement :**

Les ouvertures de 5mm  
laissent ressortir les petits  
insectes



L'entrée du piège de 8,5mm  
est suffisante pour le frelon  
asiatique mais trop petite  
pour le frelon européen