

syride

DOSSIER DE PRESSE



**syride**

**La technologie Syride au service du parapente :  
l'alti vario GPS le plus léger et le moins cher du marché**

**SYRIDE** : start-up française qui conçoit, développe et commercialise des instruments innovants permettant d'analyser et de comparer sa performance sportive avec les pratiquants du monde entier.

**SYS'KY** : instrument « made in France » qui analyse la performance des parapentistes sur une plateforme web communautaire.

**COMMUNIQUE DE PRESSE**, Grenoble, FRANCE le 1<sup>er</sup> février 2012 : Syride annonce la sortie de son instrument le « Sys'ky » disponible sur le site <http://parapente.syride.com/> à partir du 1<sup>er</sup> avril 2012.

*Le Sys'ky est un instrument de vol léger (100gr) et profilé (12,5 x 10,5 x 2 cm), il est l'aboutissement de 2 années de recherche dédiées aux besoins croissants des parapentistes souhaitant réaliser un suivi détaillé de leur pratique afin de progresser mieux, et surtout plus rapidement.*

*Cet alti vario GPS marque une rupture avec la concurrence, il est moins cher, plus léger, plus précis et plus réactif, il contient également des composants de dernière génération intégrant la capture de mouvement. Il est associé à une plateforme web unique permettant d'avoir un profil intégrant des indicateurs de performance spécifique aux parapentistes pouvant être partagés avec les utilisateurs du monde entier ! Ces informations permettent aux parapentistes d'identifier leurs atouts et leurs faiblesses en se comparant au reste de la communauté. Ils peuvent également comparer leur matériel, se fixer des objectifs, suivre leur progression...*

A PROPOS DU SYS'KY



Le Sys'ky est composé de deux sous-ensembles : la **base** et le **module**

- La **base** est une partie souple, légère (30gr) et très résistante que nous recommandons de positionner sur l'élève (au niveau du maillon principal). Elle permet de positionner, maintenir et sécuriser le module pendant le vol.



- Le **module** contient l'électronique embarquée, il remplit plusieurs fonctions :
  - Il enregistre les données relatives au vol : position / vario / accélérations / orientation dans l'espace / température. Les plus récentes avancées technologiques ont été utilisées pour concevoir le Sys'ky.
  - Il affiche un certain nombre d'informations pendant le vol :
    - le variomètre
    - la vitesse
    - l'altitude
    - la finesse
    - le cap
    - la force G
    - l'heure et la température
    - l'état de la batterie et du signal GPS.
  - Il protège la voile en indiquant une alerte température (responsable du vieillissement prématuré des voiles)

Le Sys'ky, rechargeable par USB a une autonomie de 15 heures et permet d'enregistrer jusqu'à 16 heures de vols.

L'instrument sera en vente en ligne sur le site internet <http://parapente.syride.com/>. Actuellement 3 coloris sont disponibles (blanc, noir et pourpre). En utilisant les solutions UPS express ©, Syride peut livrer ses clients dans la majeure partie du monde.

Le Sys'ky peut s'utiliser en parapente / delta et paramoteur. Les vols motorisés son possibles, mais ne seront pas pris en compte dans les classements.



## A PROPOS DU VARIOMETRE

La conception des sondes de pression (permettant d'obtenir l'indication du variomètre) impose un temps de latence relativement important (quelques secondes) pour obtenir une information fiable. Pour l'atténuer un maximum, Syride a choisi un capteur très récent (2012) ayant une précision 20% supérieur aux capteurs habituellement utilisés (résolution RMS de 0.02 mbar soit 16,7cm contre 0.024 mbar soit 20,1 cm).

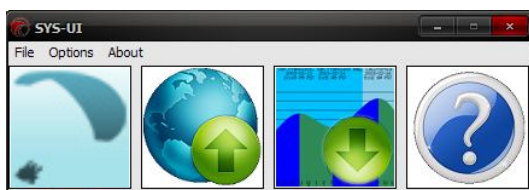
De plus, en utilisant les informations des capteurs de mouvements (accéléromètre et gyroscope), nous pouvons indiquer instantanément au parapentiste un changement de vario... Ce gain de temps permet au pilote d'être plus réactif et d'améliorer la performance globale de son vol.

## A PROPOS DES COMPOSANTS QUI NE SONT PAS SOUVENT DANS UN VARIO !

L'expertise de Syride dans la « motion capture » ainsi que la diversité de capteurs que contient le Sys'ky permettent d'envisager bon nombre de nouvelles fonctions uniques qui apparaitront suivant les besoins des utilisateurs.

## A PROPOS DU SYS UI

Le Sys-Ui est le logiciel de communication entre le Sys'ky et le site web qu'il faut télécharger et installer sur un ordinateur (Windows 2000 minimum & mac). La connexion entre l'ordinateur et le module se fait par un câble mini USB 2.0 fourni. L'interface très intuitive permet :



- D'envoyer les vols enregistrés sur le Sys'ky vers votre compte du site <http://parapente.syride.com/>
- De mettre à jour le firmware.

Aucun driver n'est requis pour le Sys'ky, il suffit d'installer le Sys-Ui qui attendra dans la barre des tâches le branchement du module.



Tout le principe de Syride réside dans la complémentarité entre le Sys'ky et le site web communautaire.

Lorsque le transfert du vol par le Sys-Ui est terminé, la page internet du profil du parapentiste s'ouvre. Il peut ainsi compléter les informations relatives à ce vol :

**VOL EN ATTENTE** cliquez pour sélectionner ou créer un site 01/01/2012 13h → 23h

**Nom/intitulé** Intitulé / nom du vol

**Choix de la voile** Sélectionnez une voile

**Type de vol** Sur site Rando Bord de mer Bi place Moteur

**Visible** rendre le vol visible à la consultation

**Choisir un site** Sélectionnez un secteur

Enregistrez votre nouveau vol

Créer un Site supplémentaire Créer

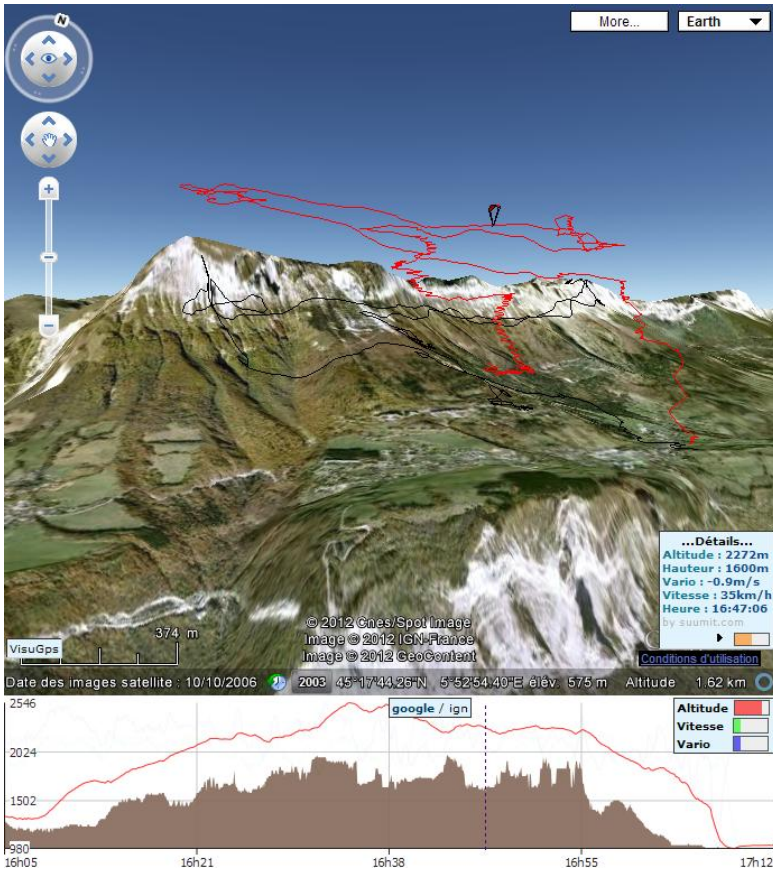
- Nom donné au vol
- Voile utilisée
- Le type de vol : site / rando / bord de mer / bi place ou moteur
- Visible ou non sur le profil public
- Choix dans la base ou création d'un site de vol

Après un court traitement par le serveur de calcul, le compte rendu de vol détaillant de façon très précise la performance du parapentiste apparait.

Voici les informations générales du vol (en-tête du compte rendu) :

Survol des Lances de Malissard			08/05/2011 16h → 17h	
France / Rhône-Alpes / Saint Hilaire pistes				
Vol rando avec Sky Cima			Maxi	Thermiques
Distance	Plafond	Temps de vol	Vitesse : 40 km/h	Nombre : 4
<b>14</b>	<b>2546</b>	<b>01:03:53s</b>	Nombre de G : 2.2 g	A droite : 50%
Kilomètres	mètres		Vario : 2 m/s	A gauche : 50%
				<b>SITE</b>   16 °C 60 °F

La représentation graphique du vol indique :



- Le tracé GPS du vol (2D / 3D)
- L'altitude / la vitesse / le vario / la hauteur sol / la force G sur toute la longueur du vol
- Altitude de décollage et d'atterrissage...

Des statistiques générales regroupant tous les vols ainsi que ses 3 sites de prédilection sont visibles sur son profil. Cela permet d'identifier en quelques secondes le profil sportif du parapentiste.

**RIDER PROFIL**

**Petrus**

Syrider depuis **0087** Jrs.

profil vu 00000053

sexe homme  
 anniversaire 11/09/1983  
 pays France

Suivi par : 0001

**Performances**

Distance Temps de vol  
 Total 2654 Kms 22J 15:10:32s  
 Max 107 Kms 05:33:10s

**Nbr de vols** 199 ★★★★★

**Nbr de sites** 12

**Calendrier**

2011 : 82 Vols 2012 : 117 Vols

12 vol(s) avec Sysky  
 255 Kms  
 1 vol(s) sans Sysky

**Sens dans le thermique**

37% 63%

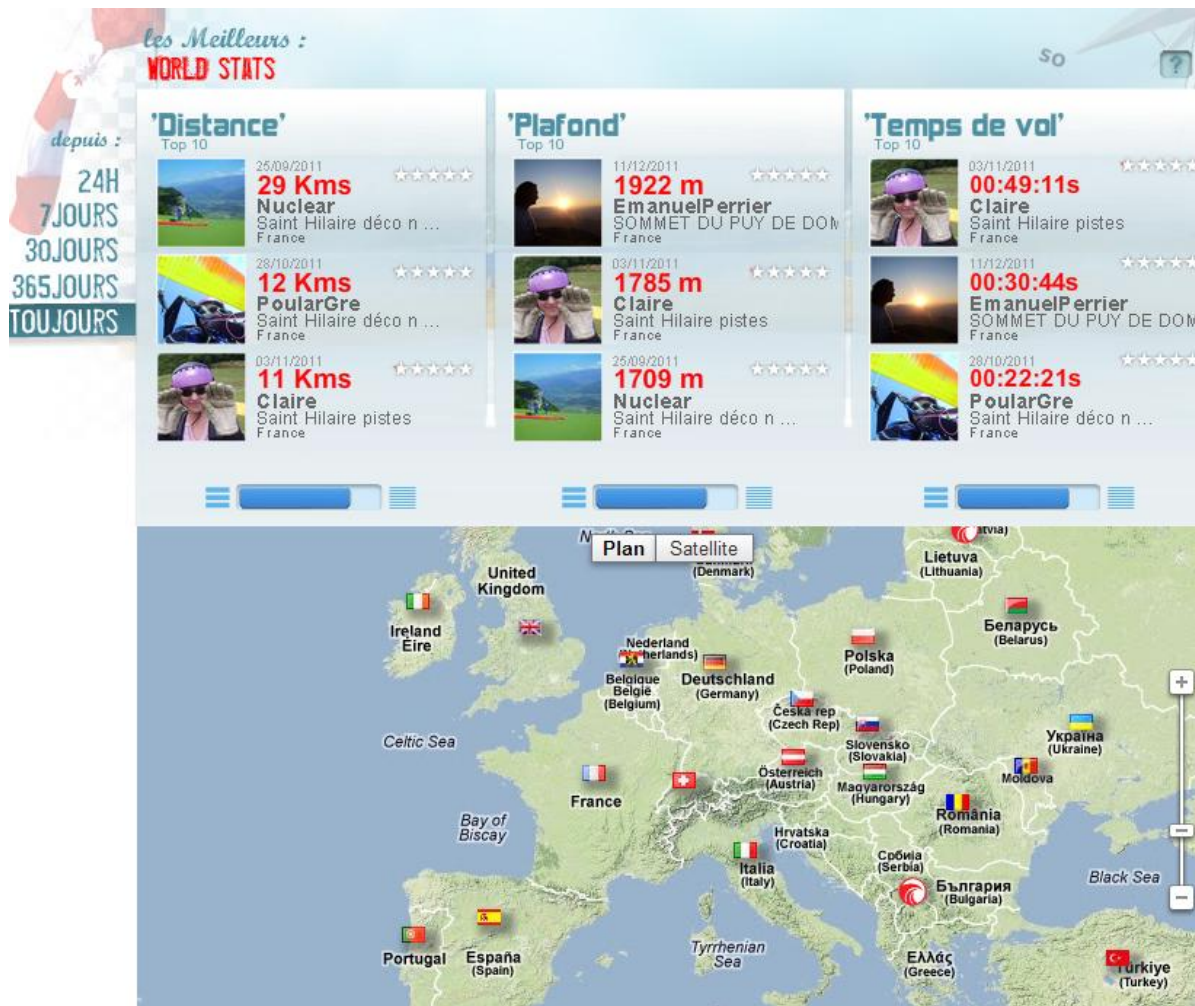
**MY RIDERS**

Tracking by : x 0006

profile seen 00000372

Une fonction permet également de suivre d'autres « Syriders ». Vous pourrez ainsi mesurer votre popularité et vous comparer aux autres.

L'ensemble de ces statistiques sont reprises sur la page « vols » qui est la page clé du site communautaire. Elle permet de faire un classement des meilleurs parapentistes suivant la position géographique de la « map » et la temporalité choisie. La compétition est ouverte à tous, du débutant qui se réjouira d'être classé sur son site favori, au compétiteur de haut niveau qui se disputera le classement mondial ! Aucune région du monde n'est oubliée.



Le site regorge d'une multitude de fonctions et d'outils très ludiques (météo, photos, date plage secours...) qui raviront les parapentistes de tous bords.

*Le Sys'ky s'adresse autant aux débutants qui s'attachent à quantifier leur progression avec un instrument accessible et léger, qu'aux parapentistes confirmés désirant bénéficier d'un appareil plus réactif associé à un outil d'analyse puissant et évolutif. L'offre complète dédiée aux parapentistes est proposée au prix de 279€ TTC (sans abonnement).*

Site web : <http://parapente.syride.com>

vidéos d'utilisateurs :

- <http://vimeo.com/46223486>
- <http://www.youtube.com/watch?v=q56G6lmY5t8>
- [http://www.youtube.com/watch?v=EXiwp2\\_Z0ug](http://www.youtube.com/watch?v=EXiwp2_Z0ug)
- <http://vimeo.com/48039807>

Facebook : <http://www.facebook.com/pages/Syride/177285945636917/>

Notice de l'instrument : <http://parapente.syride.com/support.php>

Contact presse : [media@syride.com](mailto:media@syride.com)



This is an advertisement for the Syride instrument. It features a blue background with a mountain landscape and a paraglider. The text lists the following features: ALTI VARIO GPS, G FORCE, ACCELEROMETRE, and TEMPERATURE. Below this, two Syride instruments are shown, one black and one white, with the price '279 €' in red. A laptop is shown at the bottom left, displaying a flight log. To the right of the laptop, the following features are listed: CARNET DE VOL, PERFORMANCES, STATISTIQUES, CLASSEMENTS, and TRACKING. The Syride logo and website URL 'http://parapente.syride.com' are at the bottom.









**Page d'accueil**

00000259  **VOLS** PRODUITS INFO INSCRIPTION CONTACT

bonjour [compte](#) [déconnexion](#)

recherche  [SITES](#) [RIDERS](#)

ft m pieds / mètres

les Meilleurs : **WORLD STATS**

depuis :  
**24H**  
**7 JOURS**  
**30 JOURS**  
**365 JOURS**  
**TOUJOURS**

**'Distance'**  
Top 10

14/03/2012 ★★★★★  
**6 km**  
 Tony  
 Saint Hilaire  
 France

10/03/2012 ★★★★★  
**4 km**  
 Alain MOTIAUX  
 MONTLAMBERT  
 France

10/03/2012 ★★★★★  
**3 km**  
 Jgab  
 MONTLAMBERT  
 France

**'Plafond'**  
Top 10

10/03/2012 ★★★★★  
**1336 m**  
 Jgab  
 MONTLAMBERT  
 France

10/03/2012 ★★★★★  
**1160 m**  
 Alain MOTIAUX  
 MONTLAMBERT  
 France

10/03/2012 ★★★★★  
**1015 m**  
 Tony  
 Saint Hilaire  
 France

**'Temps de vol'**  
Top 10

10/03/2012 ★★★★★  
**00:47:45s**  
 Alain MOTIAUX  
 MONTLAMBERT  
 France

10/03/2012 ★★★★★  
**00:38:42s**  
 Jgab  
 MONTLAMBERT  
 France

14/03/2012 ★★★★★  
**00:22:41s**  
 Tony  
 Saint Hilaire  
 France



**ALTI VARIO GPS  
 DEDIE AU  
 PARAPENTE**



**NEW  
 279€**

Demiers vols

14/03/2012 ★★★★★  
 Tony  
 Saint Hilaire  
 France

**Distance 6 km**

10/03/2012 ★★★★★  
 Jgab  
 MONTLAMBERT  
 France

**Distance 3 km**

10/03/2012 ★★★★★  
 Tony  
 Saint Hilaire  
 France

**Distance 2 km**

10/03/2012 ★★★★★  
 Alain MOTIAUX  
 MONTLAMBERT  
 France

**Distance 4 km**

Page d'un profil

**RIDER PROFIL**



click pour changer

profil vu **00000132**

nom: ██████████  
 prénom: ██████████  
 E-mail: ██████████  
 tél.: ██████████  
 sexe: **homme**  
 anniversaire: **11/09/1983**

**Commandes**

adresse livraison: ██████████  
 38860 SAINT HILAIRE France

**Modifier**

Liste des voiles:

- Flying planet Astair
- Apoo Tetra
- Up Ascent
- Up Pico
- Sky Cima
- Gradient Montana
- Spiruline 16
- Skywalk Mescoal
- Advance Oméga 7

Ajouter une voile

**Ajouter une voile**

Dates pliage du secours:

- 12 mars 2012

Ajouter une date

**Ajouter une date**

Date du dernier certificat médical :

- 27 novembre 2009

Ajouter une date

**Ajouter une date**

**MES RIDERS**



voir Tous

**Tony**

*Performances*

Distance    Temps de vol

**Total 14 km    01:28:42s**

**Max 6 km    00:22:41s**

*Nbr de vols*

**186** ★★★★★



*Nbr de sites*

**1**



*Calendrier*

■ 2011 : 38 Vols    ■ 2012 : 8 Vols



3 vol(s) avec Sysky  
4 km  
2 vol(s) sans Sysky

*Sens dans le thermique*



*Carnet de vols :*

<p><b>Dur dur!!!</b> France / Rhône-Alpes / Saint Hilaire</p>	14/03/2012 12h → 12h
<p><b>Nord assez fort</b> France / Rhône-Alpes / Saint Hilaire</p>	10/03/2012 12h → 13h
<p><b>Sympa, pas mal de monde...</b> France / Rhône-Alpes / Saint Hilaire</p>	02/03/2012 15h → 15h
<p><b>Vol site sans Sysky: Vol avec Nico</b> Durée : 35 min   Site : Saint Hilaire   Voile : Sky Cima</p>	24/02/2012
<p><b>Repose au déco / sympa</b> France / Rhône-Alpes / Saint Hilaire</p>	22/02/2012 14h → 14h

1 2 3 4 5 6 7 8 9 10 11 12 13 14 15 16 17 18 19 20 < >

*Nouveau vol (sans sys'ky) :*

Intitulé / nom du vol

Date: JJ/MM/AAAA    Site: Taper le nom du site    Temps de vol: Minutes    Voile: Flying planet Astair    Type de vol: Vols site    **Enregistrer**

**SITES syride Prédilection**

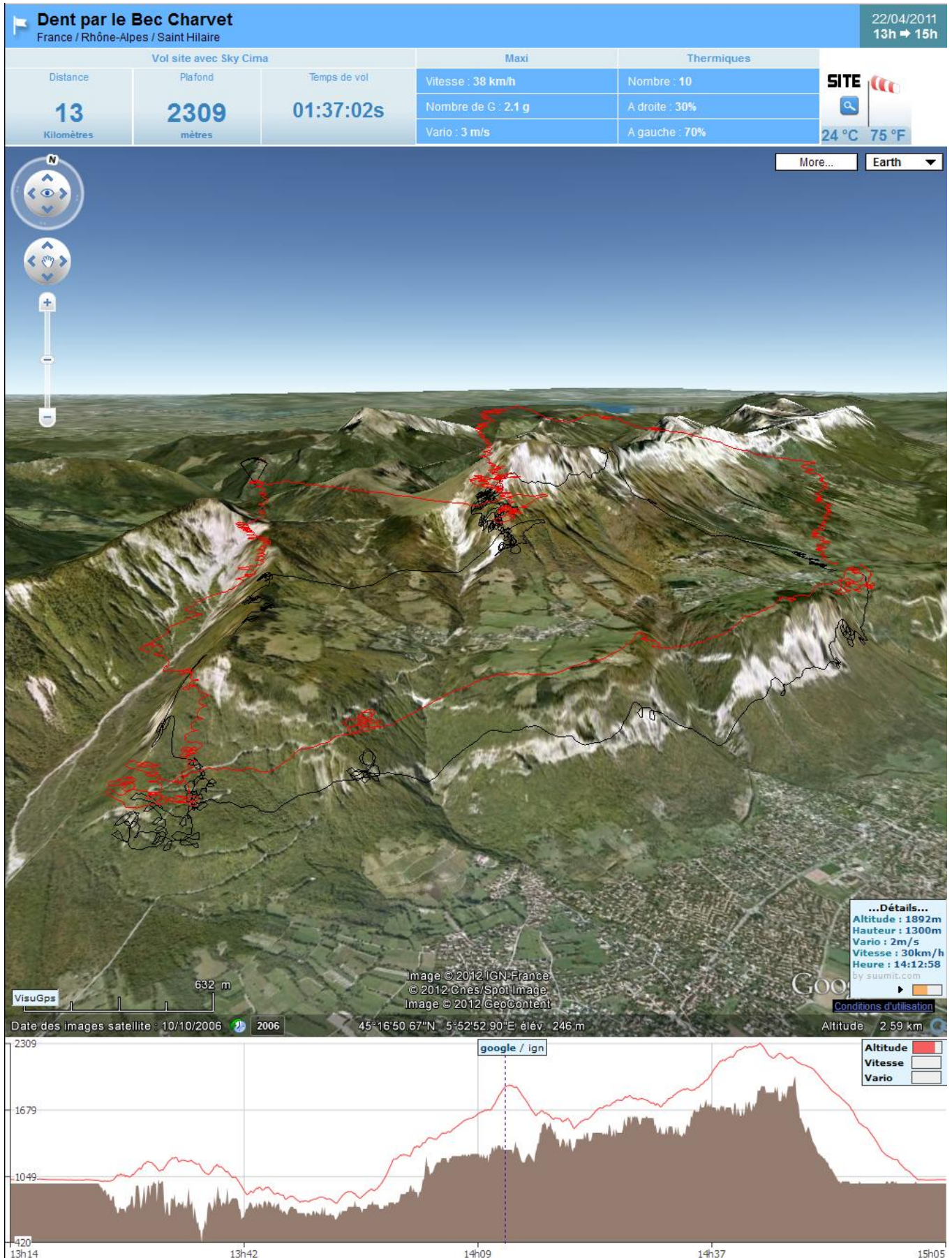
	Distance maximum	Temps de vol (total)	Nb. de vols
 <b>Saint Hilaire</b> France / Rhône-Alpes	<b>6</b> Kilomètres	<b>01:28:42s</b>	<b>00000006</b>



## Listing des sites pratiqués

Nom du site	Distance maximum	Temps de vol (total)	Nb. de vols
 <b>Dent de Crolles</b>  France / Rhône-Alpes	<b>4</b> Kilomètres	00:11:01s	00000001
 <b>Grand Som</b>  France / Rhône-Alpes	<b>7</b> Kilomètres	00:29:31s	00000001
 <b>Pravouta</b>  France / Rhône-Alpes	<b>4</b> Kilomètres	00:09:02s	00000001
 <b>Saint Hilaire</b>  France / Rhône-Alpes	<b>13</b> Kilomètres	01:37:02s	00000001
 <b>Saint Hilaire pistes</b>  France / Rhône-Alpes	<b>14</b> Kilomètres	01:03:53s	00000001

# Compte rendu de vol



**Page d'un site de vol**

les Meilleurs sur ce Site

FRANCE / RHONE-ALPES / SAINT HILAIRE

depuis :

24H

7JOURS

30JOURS

365JOURS

**TOUJOURS**

**'Distance'**

Top 3

	08/11/2011	★★★★★
<b>29 km</b>		
BarbuChic		
	25/09/2011	★★★★★
<b>29 km</b>		
Nuclear		
	22/04/2011	★★★★☆
<b>13 km</b>		
Compte Demo		

**'Plafond'**

Top 3

	22/04/2011	★★★★★
<b>2309 m</b>		
Compte Demo		
	08/11/2011	★★★★★
<b>1876 m</b>		
BarbuChic		
	25/09/2011	★★★★★
<b>1709 m</b>		
Nuclear		

**'Temps de vol'**

Top 3

	08/11/2011	★★★★★
<b>02:13:33s</b>		
BarbuChic		
	25/09/2011	★★★★★
<b>02:05:21s</b>		
Nuclear		
	22/04/2011	★★★★☆
<b>01:37:02s</b>		
Compte Demo		

**Nb. Vols**

00000022

voir Tous

---

**Nb. Riders**

00000008

voir Tous

Coupe Icare 2011

signaler cette photo

3 Photo(s) ajouter +

**Météo**

SITE

Prévisions

Voir prévisions

para2000.org

Windfinder

Balise la plus proche

**Comparaison :**

Performance	Sur ce site	Mes performances
Le plus grand vol	29 km	6 km
Le plus haut	2309 m	1124 m
Le plus long	02:13:33s	00:14:47s
<b>Statistiques générales</b>		
Temps de vol moyen	00:35:47s	00:14:47s
Distance moyenne	7 km	2 km
Nombre de G maxi	3.3g	3.3g

**Commentaires :**

laissez votre commentaire

Commenter



## Listing des derniers vols du site

(Classements par date / distance / plafond / vitesse / vario / temps de vol...)

RIDERS SITE		Saint Hilaire						
Retour site								
Pseudo	Distance	Plafond	Temps de vol	Vitesse	Vario	Nombre de G	Date	
<b>Compte Demo</b> <a href="#">profil</a> ★★★★★	<b>13</b> Kilomètres	<b>2309</b> mètres	<b>01:37:02s</b>	<b>38</b> km/h	<b>3.2</b> m/s	2.1 g	22/04/2011 13h → 15h	
<b>Nuclear</b> <a href="#">profil</a> ★★★★★	<b>29</b> Kilomètres	<b>1709</b> mètres	<b>02:05:21s</b>	<b>38</b> km/h	<b>5.1</b> m/s	3.0 g	25/09/2011 15h → 15h	
<b>PoularGre</b> <a href="#">profil</a> ★★★★★	<b>12</b> Kilomètres	<b>1003</b> mètres	<b>00:22:21s</b>	<b>31</b> km/h	<b>3.5</b> m/s	1.3 g	28/10/2011 15h → 15h	
<b>BarbuChic</b> <a href="#">profil</a> ★★★★★	<b>8</b> Kilomètres	<b>1103</b> mètres	<b>00:14:00s</b>	<b>31</b> km/h	<b>3.5</b> m/s	2.5 g	08/11/2011 16h → 16h	
<b>Adrian38</b> <a href="#">profil</a> ★★★★★	<b>2</b> Kilomètres	<b>988</b> mètres	<b>00:06:22s</b>	<b>24</b> km/h	<b>2.3</b> m/s	1.4 g	12/12/2011 16h → 16h	
<b>PoularGre</b> <a href="#">profil</a> ★★★★★	<b>2</b> Kilomètres	<b>901</b> mètres	<b>00:08:02s</b>	<b>26</b> km/h	<b>0.9</b> m/s	1.5 g	11/02/2012 14h → 14h	
<b>Jgab</b> <a href="#">profil</a> ★★★★★	<b>4</b> Kilomètres	<b>915</b> mètres	<b>00:14:09s</b>	<b>36</b> km/h	<b>2.1</b> m/s	1.2 g	12/02/2012 14h → 14h	
<b>PoularGre</b> <a href="#">profil</a> ★★★★★	<b>2</b> Kilomètres	<b>956</b> mètres	<b>00:22:16s</b>	<b>31</b> km/h	<b>4.2</b> m/s	3.1 g	13/02/2012 17h → 17h	
<b>Tony</b> <a href="#">profil</a> ★★★★★	<b>2</b> Kilomètres	<b>906</b> mètres	<b>00:06:16s</b>	<b>31</b> km/h	<b>0</b> m/s	3.3 g	14/02/2012 13h → 13h	
<b>BarbuChic</b> <a href="#">profil</a> ★★★★★	<b>6</b> Kilomètres	<b>988</b> mètres	<b>00:28:18s</b>	<b>36</b> km/h	<b>2.6</b> m/s	1.3 g	18/02/2012 14h → 15h	

1 2 3 < >

## Listing des pratiquants d'un site de vol

(Affichage de la meilleure performance du pratiquant sur ce site de vol)

RIDERS SITE		Saint Hilaire						
Retour site								
Pseudo	Distance max	Altitude max	Tps vol max	Vitesse max	Vario max	Nbr de vols	Tps vol cumulé	Date du dernier vol
<b>Tony</b> <a href="#">profil</a> ★★★★★	<b>6</b> Kilomètres	<b>1124</b> mètres	<b>00:22:41s</b>	<b>39</b> km/h	<b>1.8</b> m/s	<b>6</b>	<b>01:28:42s</b>	14/03/2012 12h → 12h
<b>BarbuChic</b> <a href="#">profil</a> ★★★★★	<b>29</b> Kilomètres	<b>1876</b> mètres	<b>02:13:33s</b>	<b>47</b> km/h	<b>3.5</b> m/s	<b>6</b>	<b>05:30:48s</b>	03/03/2012 13h → 15h
<b>Adrian38</b> <a href="#">profil</a> ★★★★★	<b>4</b> Kilomètres	<b>996</b> mètres	<b>00:26:14s</b>	<b>37</b> km/h	<b>2.3</b> m/s	<b>2</b>	<b>00:32:36s</b>	25/02/2012 14h → 14h
<b>Claire</b> <a href="#">profil</a> ★★★★★	<b>2</b> Kilomètres	<b>956</b> mètres	<b>00:16:06s</b>	<b>32</b> km/h	<b>0.8</b> m/s	<b>1</b>	<b>00:16:06s</b>	24/02/2012 11h → 11h
<b>Nuclear</b> <a href="#">profil</a> ★★★★★	<b>29</b> Kilomètres	<b>1709</b> mètres	<b>02:05:21s</b>	<b>38</b> km/h	<b>5.1</b> m/s	<b>2</b>	<b>02:35:01s</b>	22/02/2012 14h → 15h
<b>PoularGre</b> <a href="#">profil</a> ★★★★★	<b>12</b> Kilomètres	<b>1003</b> mètres	<b>00:22:21s</b>	<b>31</b> km/h	<b>4.2</b> m/s	<b>3</b>	<b>00:52:39s</b>	13/02/2012 17h → 17h
<b>Jgab</b> <a href="#">profil</a> ★★★★★	<b>4</b> Kilomètres	<b>915</b> mètres	<b>00:14:09s</b>	<b>36</b> km/h	<b>2.1</b> m/s	<b>1</b>	<b>00:14:09s</b>	12/02/2012 14h → 14h